

Grâce à son design sophistiqué et à sa fiabilité à toute épreuve, Barracuda est notre enrouleur haut de gamme. De tous les enrouleurs recto, Barracuda est celui qui présente le plus grand nombre de fonctionnalités. Il a été conçu pour offrir un confort optimal et une simplicité d'utilisation maximale.

WH321C



Atouts et caractéristiques

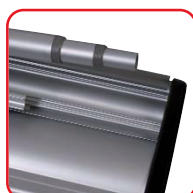
- Disponible en deux largeurs : 800 ou 1000 mm
- Disponible en anodisé argent
- Embouts gris anthracite
- Logement interne du visuel conçu pour accueillir des supports d'une épaisseur atteignant 450 microns*
- Système d'enroulement du visuel haut de gamme.
- Dispositif de tension à cliquets
- Fourni avec sac de transport matelassé de qualité



Tringle supérieure auto-adhésive/sécurisée (grippa)



Dispositif de tension à cliquets*



Stockage intégral du mât




Mât télescopique (verrouillage par rotation)



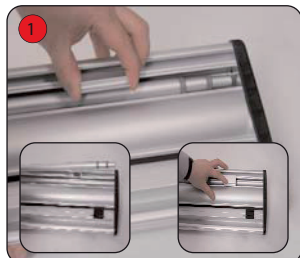
Visuel à enroulement

* La tension du visuel peut être modifiée en tournant le dispositif dans le sens des aiguilles du montre : 6 clics du dispositif de tension à cliquets équivalent à un tour du ressort du banner (NB : les visuels sont fournis pré-tendus)

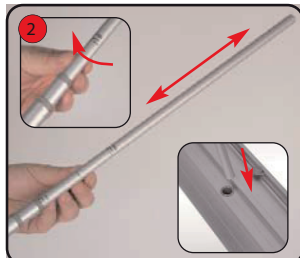
Caractéristiques de la structure	Caractéristiques du visuel	Infos complémentaires
<p>Dimensions du support (mm) : 2210 (H) x 855 (l) x 195 (P) env.</p> <p>Dimensions du socle (mm) : 80 (H) x 855 (l) x 195 (P) env.</p> <p>Poids : 4,5 kg env. (sac de transport inclus)</p>	<p>Surface du visuel visible (mm) : 2130 max (H) x 1000 (l) 750 min (H) x 1000 (l)</p> <p>Épaisseur du visuel recommandée De 225 à 450 microns</p>	<p>Le kit comprend : Socle, tringle supérieure, mât télescopique et sac de transport</p> 

Instructions de montage

Montage du banner



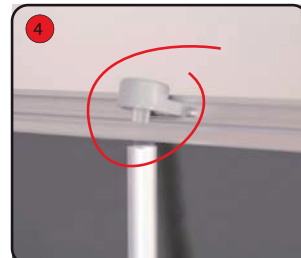
Retournez le socle et ouvrez le système de rangement du mât. Dégagez le mât du socle. Important : refermez le système de rangement du mât avant d'utiliser le banner.



Déployez le mât télescopique à la hauteur souhaitée. Tournez dans le sens des aiguilles d'une montre pour verrouiller, dans le sens inverse pour déverrouiller. Enfoncez le mât dans la base.

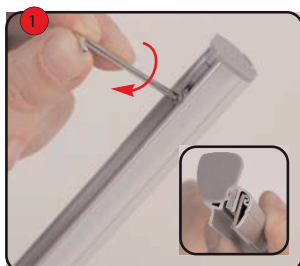


Soulevez la tringle supérieure pour étirer le visuel. Penchez le banner vers l'arrière en continuant d'étirer le visuel.

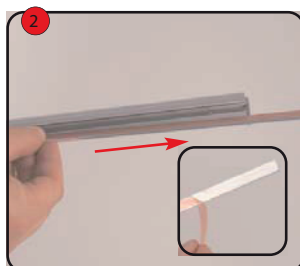


Bloquez le visuel en fixant la tringle supérieure sur le mât. Important : Tenez la tringle supérieure pendant que vous enroulez le visuel pour éviter de l'abîmer. (Ne la lâchez pas.)

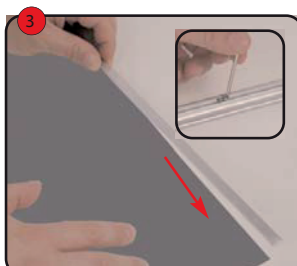
Fixation du visuel sur la tringle (système grippa, idéal pour textiles et PVC)



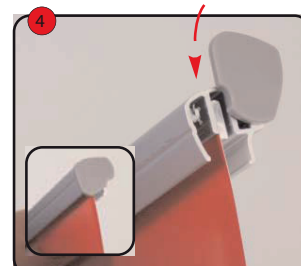
A l'aide de la clé Allen rangée dans le socle, dévissez la tringle supérieure. Tournez l'embout de la tringle pour faire apparaître la barrette en acier.



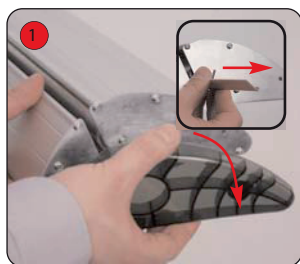
Faites-la glisser hors de la tringle et retirez la bande de protection.



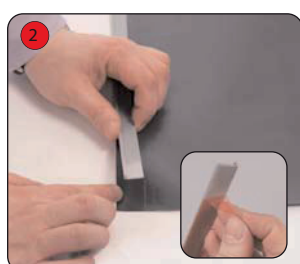
Collez-la sur l'arrière du visuel. Faites glisser la barrette et le visuel à l'intérieur de la tringle. Revissez la tringle supérieure. Refermez l'embout.



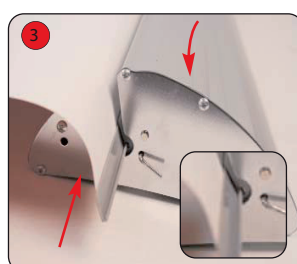
Fixation du visuel sur le socle



Retirez l'un des embouts du socle. Faites glisser la baguette en plastique hors du socle.



Collez-la sur l'arrière du visuel.



Faites glisser la baguette et le visuel à l'intérieur du socle.



Sans lâcher le visuel, retirez la goupille du socle et enroulez doucement le visuel. Remettez l'embout en place.

AVERTISSEMENT : fixez toujours le visuel sur le socle et la tringle supérieure avant de retirer la goupille.